




PLANEJAMENTO E URBANISMO

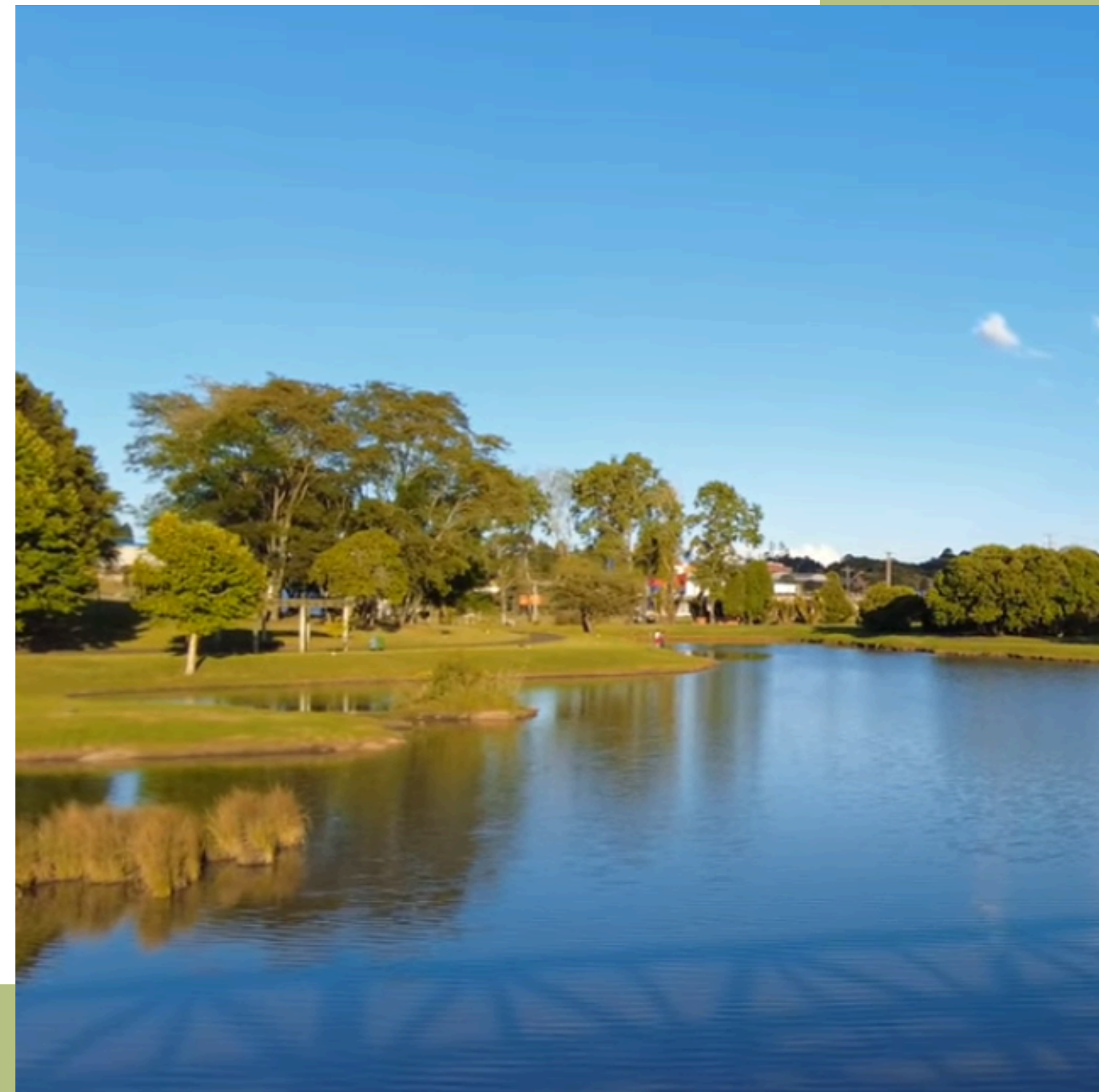
SECRETARIA MUNICIPAL



PARQUE DAS ARAUCÁRIAS

DEMANDAS ATUAIS

CONSTRUÇÃO DE NOVOS BANHEIROS PARA A POPULAÇÃO;
CRIAÇÃO DE PISTA DE CAMINHADA PRÓXIMA AO ASFALTO;



PERMANÊNCIA

Deixa de ser um lugar de passagem e passa a ser um lugar de permanência. Amplia o tempo de uso. atrai públicos mais diversos (crianças, idosos, pessoas com deficiência, famílias inteiras).

SEGURANÇA

Aumenta a sensação de segurança. Mais gente usando o espaço ao longo do dia significa mais “olhos na rua”, para usar a expressão da Jane Jacobs, e menos degradação.

PISTA DE CAMINHADA

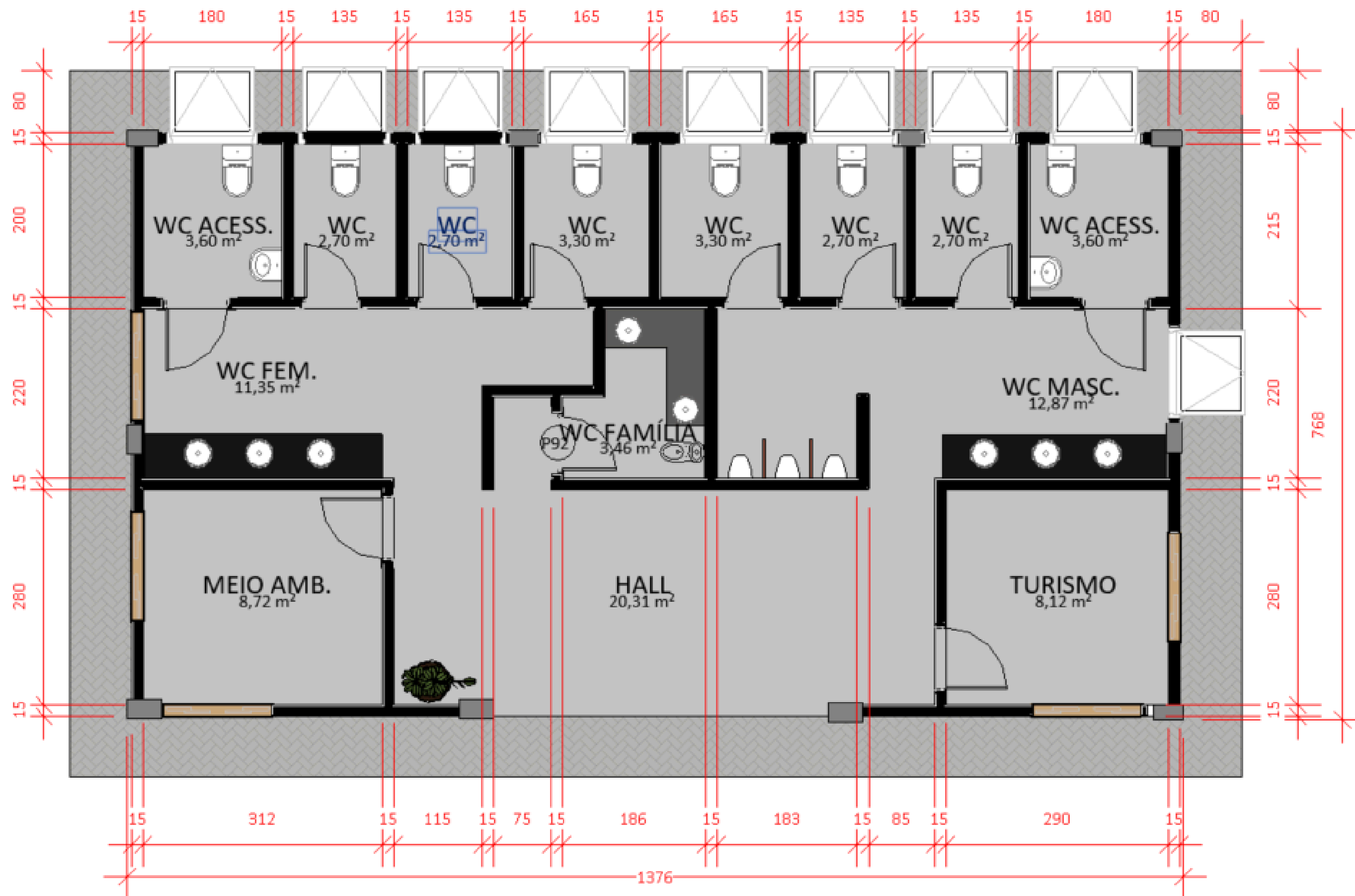
Caminhar é a atividade física mais democrática que existe. Uma pista bem desenhada convida o corpo a se mover e, ao mesmo tempo, organiza o parque. Ela cria fluxo, ritmo e repetição cotidiana. Pessoas passam a frequentar o parque não apenas quando “sobram horas”, mas como parte da rotina. Isso gera vínculo emocional, algo essencial para que o espaço seja cuidado e defendido pela própria comunidade.

IMPACTOS

Quando os dois elementos coexistem, o impacto se multiplica. A pista gera frequência; os banheiros sustentam a permanência. Juntos, eles transformam o parque em infraestrutura de saúde pública, convivência social e inclusão urbana. Menos sedentarismo, mais encontros informais, mais diversidade de usuários e maior apropriação do espaço.

SITUAÇÃO





PLANTA BAIXA

ÁREA CONSTRUÍDA: 90,33M²



















TURISMO



WC FAMÍLIA

WC ASSEIULTKA

TURISMO

MAPA DAS TRILHAS

1. Trilha do Lago
2. Trilha do Rio
3. Trilha do Pântano
4. Trilha do Lago
5. Trilha do Lago
6. Trilha do Lago
7. Trilha do Lago
8. Trilha do Lago
9. Trilha do Lago
10. Trilha do Lago
11. Trilha do Lago
12. Trilha do Lago
13. Trilha do Lago
14. Trilha do Lago
15. Trilha do Lago









PISTA DE CAMINHADA

GUARAPUAVA

SECRETARIA MEIO
AMBIENTE

JARDIM EUROPEU

INÍCIO DA PISTA



ÁREA DE
INTERVENÇÃO



GUARAPUAVA





GUARAPUAVA



MOBILIÁRIO URBANO

- Bancos com geometria curva, acompanhando o traçado orgânico da pista
- Implantados em ilhas paisagísticas, praças de pausa ou alargamentos do caminho
- Integração visual com vegetação e circulação, sem criar barreiras

PISTA DE CAMINHADA

- Material: asfalto (acabamento uniforme)
- Largura: em média 3,00 m
- Bordas: sem guia rígida, integração com o paisagismo
- Traçado: orgânico/sinuoso, acompanhando o desenho do parque

VEGETAÇÃO

- Distribuídas ao longo do percurso
- Criam sombra parcial sobre a pista
- Arbustos ornamentais
- Massas vegetais definindo curvas e ilhas
- Forrações e gramíneas
- Transição suave entre pista e áreas verdes





PLANEJAMENTO E URBANISMO

SECRETARIA MUNICIPAL